



平成31年  
—春号—

ANSHIN  
internet

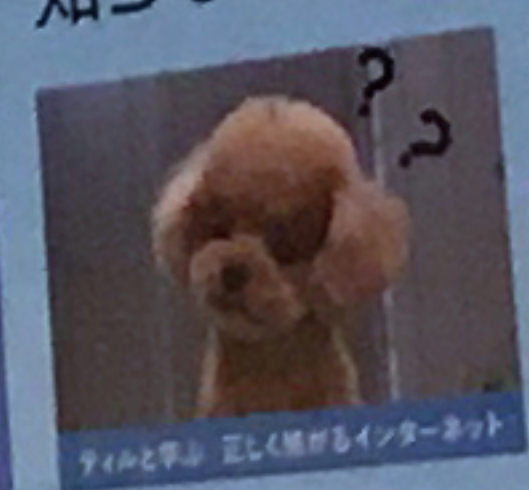
# 安心協ニュース

## ネットは玄関の外側?

1億人のネット宣言  
もっとグッドネット

**ネットの向こうはどんな人?**  
ネットの世界では、誰でも別の人のふりをすることができます。  
例えば、男の子が女の子のふりをしたり、大人が子どものふりをすることもできます。このように実際の姿とは別の姿で行動する人があるのもネットの特徴です。  
スマホで知り合った同級生の女の子が、おじさんだとしたら怖いですね。  
相手の言葉だけで信じないで、連絡を取る前に身近な大人に相談するようにしましょう。

うれしくなって、ついついゲーム機やスマホから新しい友達のことをネットに書きたくなりますね。  
でも、書く前に内容をよく考えて。また、友達の了解も必要です。  
インターネットの世界は、「玄関の外側」と同じです。  
書き込みは、紙に書いて自宅の玄関扉に貼るのと同じ。  
知らない人にも見られてしまいますので気をつけてください。  
この春、皆さんに気をつけて欲しいことを、ティルといっしょにネットで楽しく学びましょう。



「ティルと学ぶ、正しく怖がるインターネット」  
<https://corp.gree.net/jp/ja/csr/internet-society/morale>

**歳時記**  
“桜”と聞いて、皆さんは何を思い浮かべますか?  
青い空を背景にした満開の桜でしょうか、  
それとも花吹雪の中の入学式でしょうか。  
平安の昔から、日本で“花”は“桜”を指していました。  
桜の代名詞“ソメイヨシノ”が生まれたのは江戸後期、  
それ以前の花見は、花と葉が同時に開く“山桜”でした。  
“散る桜 残る桜も 散る桜” (良寛) 1日1日を大切に。  
※良寛 江戸時代の僧人



**安心ネットづくり促進協議会からのお知らせ**  
安心協では新しい取り組みとして、SNSに特化し、スマートフォン・タブレット端末での利用を促進するための情報提供を開始しています。  
詳しくは以下アドレスをご参照ください。  
フィルタリング情報 <https://www.good-net.jp/safe-internet/gv>

発行元 安心ネットづくり促進協議会(青少年の安心安全なネット利用環境づくりを推進する非営利団体)  
TEL 03-3562-8850 HP <https://www.good-net.jp/>